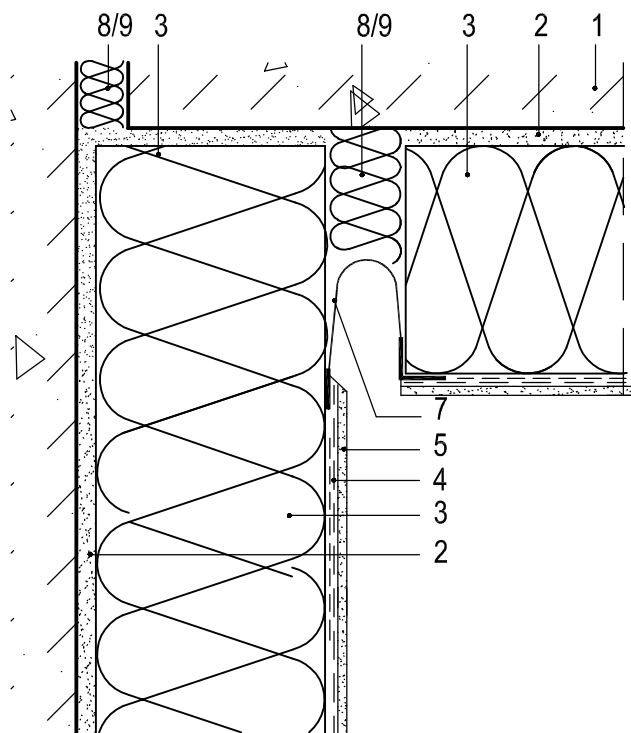


## Szczelina dylatacyjna w narożniku budynku



- |  |  |
|--|--|
| 1 Ściana zewnętrzna  | 5 Tynk cienkowarstwowy <b>TERRANOVA</b>                      |
| 2 Klej do systemów ociepleniowych <b>TERRANOVA</b>   | 6 Profil wykończeniowy "dylatacyjny prosty" <b>TERRANOVA</b> |
| 3 Płyta termoizolacyjna  | 7 Profil wykończeniowy "dylatacyjny kątowy" <b>TERRANOVA</b> |
| 4 Klej do systemów ociepleniowych z zatopioną tkaniną zbrojącą z włókna szklanego <b>TERRANOVA</b> | 8 Szczelina dylatacyjna budynku                              |
|  | 9 Ocieplenie i wypełnienie szczeliny dylatacyjnej            |

SZKOŁA PODSTAWOWA I PRZYSZKOLNA SALA SPORTOWA TOMASZOWICE - KOLONIA GMINA JASTKÓW			
Inwestor	GMINA JASTKÓW		
Tytuł rysunku	DETAL DOCIEPLENIA NAROŻNIKA WKŁĘŚŁEGO 2		
Faza projektu	PROJEKT WYKONAWCZY		
Branża	ARCHITEKTURA		
PROJEKTANT	Nr upr.	Podpis	
mgr inż. arch. Anna Julita Rentflejsz	2666/Lb/94		
OPRACOWANIE			
mgr inż. arch. Joanna Kossowska	_____		
WERYFIKACJA			
mgr inż. arch. Zofia Rauch	2359/Lb/74		
Skala	Data	Nr rysunku	Str
	03.2008	21	31
AUTORSKA PRACOWNIA ARCHITEKTURY I URBANISTYKI ANNA JULITA RENTFLEJSZ 20-809 Lublin ul. Aleja Róż 8 tel. 081- 533 12 21		0 605 41 60 61	